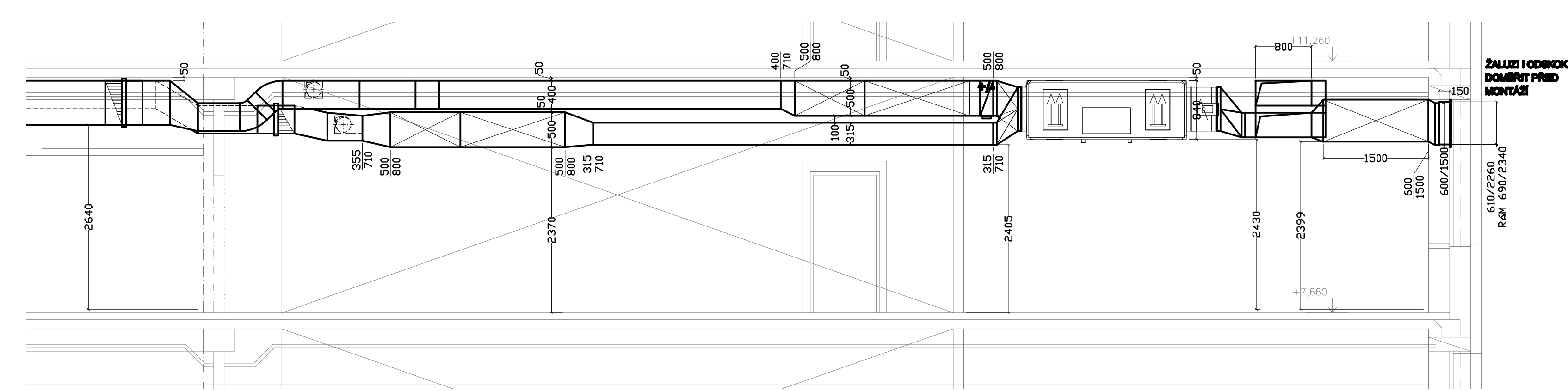
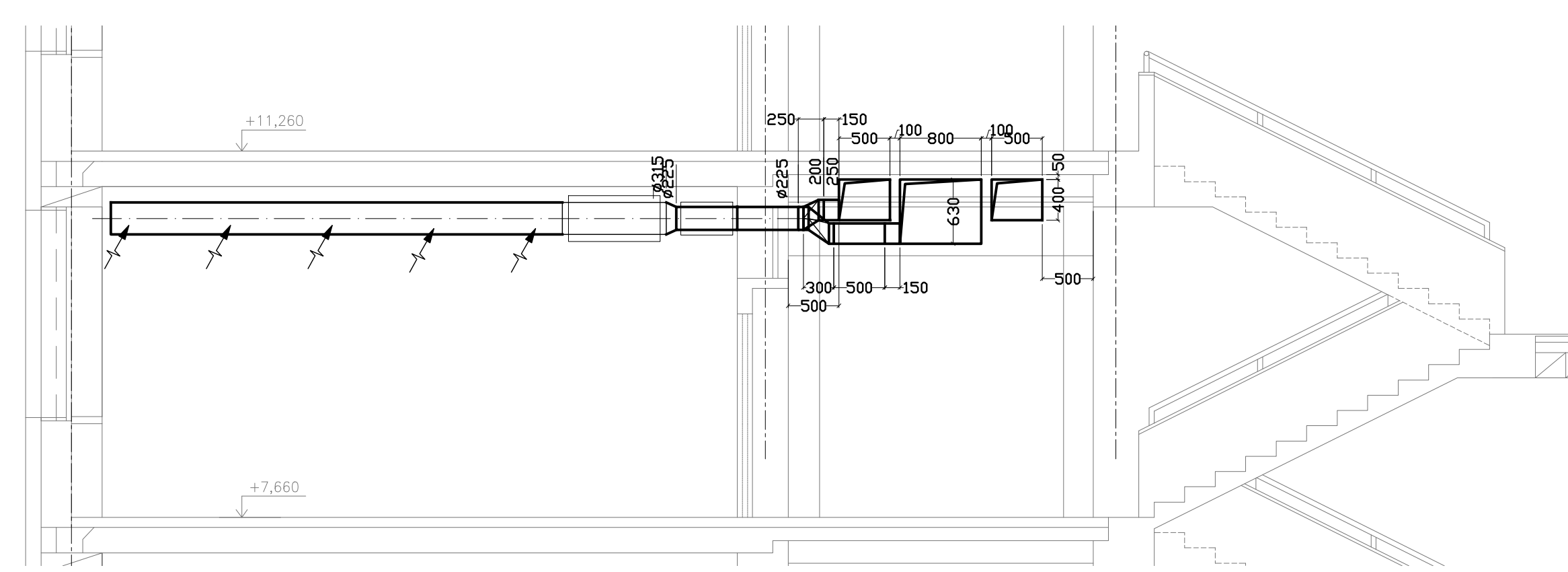


+7,810



D.1.4.3 - VZDUCHOTECHNIKA			<div>Ing. Jaroslav BRESTIČ architektura, inženýring</div> <div><div>B</div><div>R</div><div>E</div><div>S</div><div>T</div></div> <div>Ing. Jaroslav BRESTIČ architektura, inženýring Ing. Jaroslav BRESTIČ architektura, inženýring Ing. Jaroslav BRESTIČ architektura, inženýring</div>	
základní projektant	ING. JAROSLAV BRESTIČ			
výkresovatel	ING. JAROSLAV BRESTIČ			
0,000 = 244,00 m n.n., VÝŠKOVÝ SYSTÉM B.P.V.				
HLAVNÍ INŽENÝR PROJEKTU	ING. ARCH. VLADISLAV VRANA		atelier	
ZODP. PROJEKTANT	ING. ZBIGNIEW KALETA		2 0 0 2	
VYPRACOVAL	ING. ZBIGNIEW KALETA		FORMAT 14x44	
KONTROLOVAL	ING. ARCH. VLADISLAV VRANA		DATUM PROSINEC 2017	
STAVEBNÍK	SŠP Jílová 36g, BRNO		STUPEŇ DPS	
NAZEV AKCE:	SŠP Brno, Jílová, p.o.		ČÍSLO ZAKÁZKY A17016	
	Zateplení budovy pro teoretickou výuku a doplnění nuceného větrání budovy		SPECIALIZACE D.1.4.3 - VZT	
OBJEKT:	PŮDORYS 3.NP		MĚŘÍTKO 1:50	
NAZEV VÝKRESU			ČÍSLO VÝKRESU D.1.4.3-06	